

TWEEDE - BESTAAND -

**GLOBALE OMSCHRIJVING VERMLIJZING:**

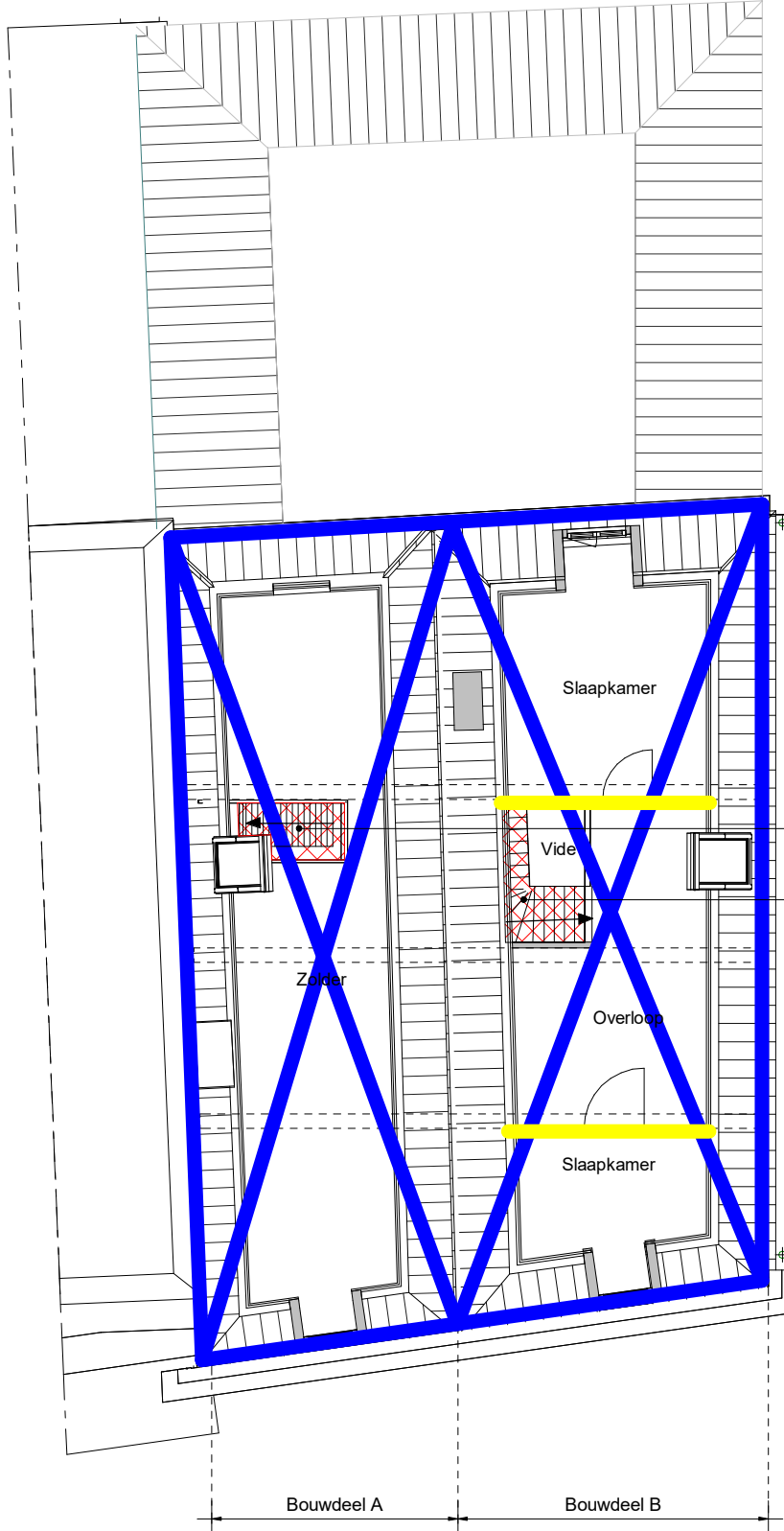
**Bestaande onderdelen:**

- Ka Bestaande kapconstructie, deel A:
- deze wordt gevormd door drie afzonderlijke dakbalkjassen met blokkende gekromde spantbeenen, koetsbeek en een nokzijl met schuifwiel
- Kb Bestaande kapconstructie, deel B:
- deze wordt gevormd door drie afzonderlijke dakbalkjassen met blokkende gekromde spantbeenen en een nokzijl
- de nokzijl is op alle verdiepingen en de zolder voor bescherming geschikt werd gemaakt
- over de dakbalk bevinden zich fienings waartjes van de dakspaan kopen
- VZ.1 Houten vloer met dakbalken
- VZ.2 Houten vloer met vloerdekking
- VZ.3 Houten vloer met vloerdekking
- Sb Bestaande schoorsteen

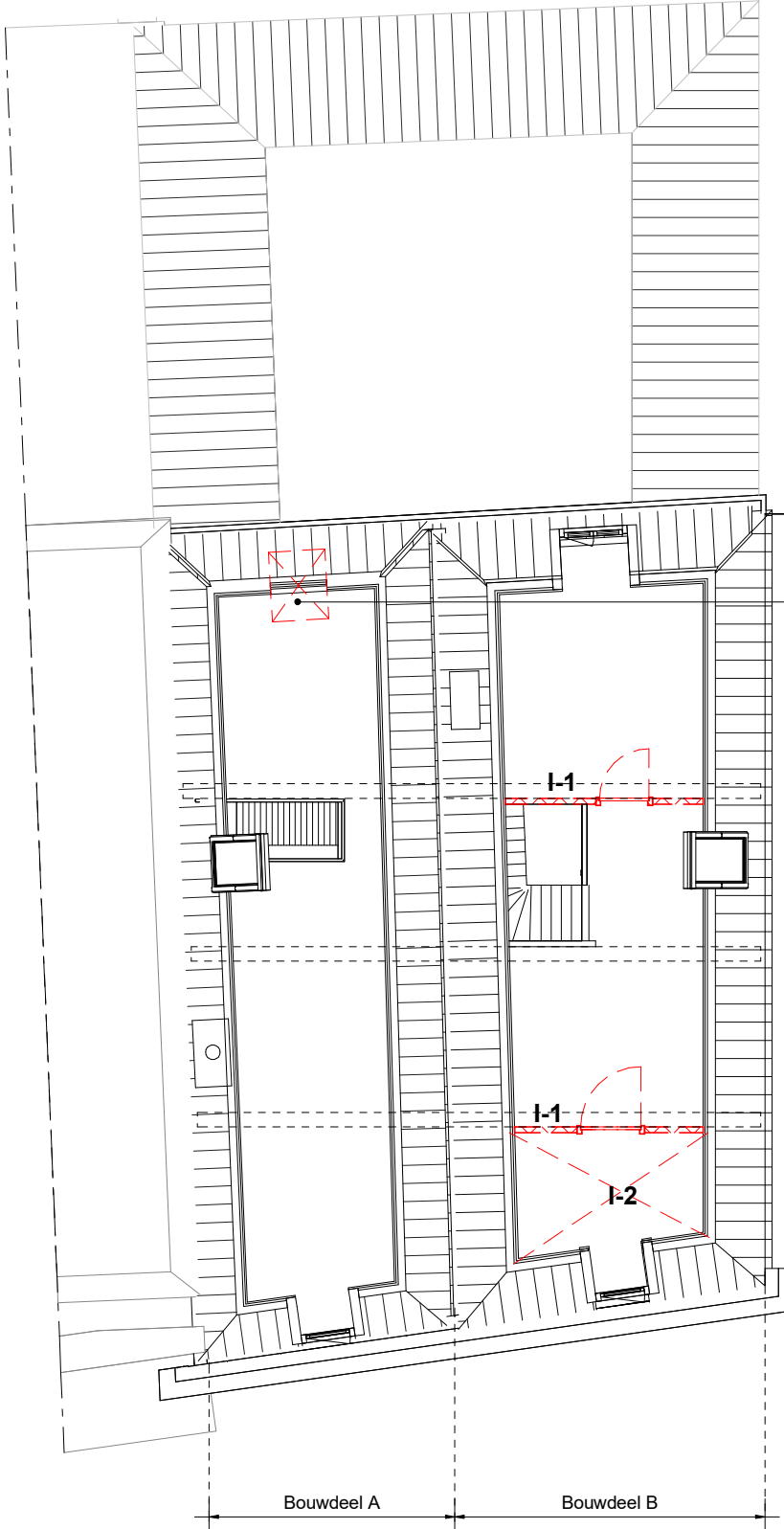
**Monumentale waarde**

conform Bouwhistorische verkenning met waardesetting

- Hoge monumentale waarde
- Positieve monumentale waarde
- Positieve monumentale waarde
- Indifferentie waarde
- Indifferentie waarde, verlaagd platform
- Geen waarneming



TWEEDE VERDIEPING - MONUMENTALE WAARDESTELLING -



TWEEDE VERDIEPING - TE SLOPEN ONDERDELEN -

**Renvooi - sloop:**

Sloep onderdelen in hoofdfase met **NOFFERENTE** monumentale waarde:

- 1-1 Houten vloer met dakbalken
- 1-2 Vloer

**Sloopvoorzamelingen:**

- alle aanpakken op te plattegrond, welke nodig zijn volgens bouwtechnisch rapport 0.21.15SR5 d.d. 19 jul 2021
- bestaande installaties

**RENVOOI**

OMSCHRIJVING VOOR NIEUWBOW (ONDERDELEN)

**VERLICHTING:**

- roosterlatten conform NEN 2500
- afdekking bestaande vloerdekkingen en trappen blijven gehandhaafd en worden met nieuw materiaal vervangen
- nieuwe trappen, deren te dikken minimaal aan het niveau van bestaande nieuw
- opbouw = min. 22cm
- nieuwe vloerdekking, die te dikken minimaal aan het niveau van bestaande nieuw
- hoogte = min. 10cm
- dakopbouw: dakopbouw (B) conform NEN 6003 niet brandgevaarlijk
- alle vloerconstructies worden via de dakopbouw van minimaal 100 mm dikte
- Euroklasse in (binnen) beschermde dakconstructie, brandklasse Euroklasse 12
- voor wanden en plafonds en van brandklasse Euroklasse 018 voor de vloeren

**BEVEILIGING:**

- alle vloeren moeten hebben een draagvlak van minimaal 100mm en een vrije hoogte van minimaal 200mm
- vloeren en wanden van 'balle rammel' worden volledig bevestigd

**INSTALLATIES**

- alle begangen van het woonoppervlak zullen worden en van buitenaf niet zonder toestemming te openen
- nieuwe installaties volgens NEN 1010
- nieuwe installaties: door vloeren van metaalconstructie dakopbouw, 14 dms
- drinkwater volgens NEN 1008
- warm water volgens NEN 1006
- afvoer van huishoudelijk afvalwater volgens NEN 3215
- GEBRUK MAKEND VAN BESTAANDE ROLERING

**DAGLICHTINSTRALING**

- alle vertelruimten hebben voldoende daglichttoevoer
- Rechtens verkregen niveau met een minimum equivalente daglichttoevoer van  $Q_{eq} \geq 0.5 \text{ m}^2$  per vertelruimte. Samenhangen op een vastgelegde manier mogen buiten beschouwing worden gelaten.

**VENTILATIE**

- alle vertelruimten zijn voorzien van te openen raam/ramen
- alle vertelruimten worden voorzien van mechanische afzuiging, 14 dms
- alle bcs worden voorzien van mechanische afzuiging, 7 dms
- alle bcs worden voorzien van mechanische afzuiging, 7 dms
- GEBRUK MAKEND VAN BESTAANDE INSTALLATIE

**VERWARMING**

- GEBRUK MAKEND VAN BESTAANDE SYSTEEM

**NA-ISOLATIE**

Gewels:

- aan binnenzijde van de gevelconstructie een geleidelijke Naaf-Clout voorwand aanbrengen

Vloeren:

- op de verdiepingen worden een doorsnede bestaande dakbalk aanbrengen
- daar waar de onderzijde van de vloer grenst aan een vloeropening een geprofileerd aanbrengen, zodanig dat de vloer en de dakbalken in het zicht blijven

Daken:

- onder het dakbalk van de hellende daken een geleidelijke afwerking aanbrengen. Zodat de de bestaande spanten en sporen in het zicht blijven
- onder het dakbalk van de platte daken een geleidelijke afwerking aanbrengen

**PARKERVOORZIENINGEN:**

- Gebruik maken van openbare parkeerplaatsen, als huidige situatie

**TUENEN UITVOERINGS:**

- alle afwerkingen ten opzichte van tekenwerk maken bij new-ton Architects & Engineers
- bij constructie van afwerkingen de werkzaamheden pausen en gereedschappen wijzigingen
- aan new-ton Architects & Engineers
- bij constructie van afwerkingen de werkzaamheden pausen herhalen bij afkomst new-ton Architects & Engineers
- waarschijnlijk afwerkingen conform tekenwerk

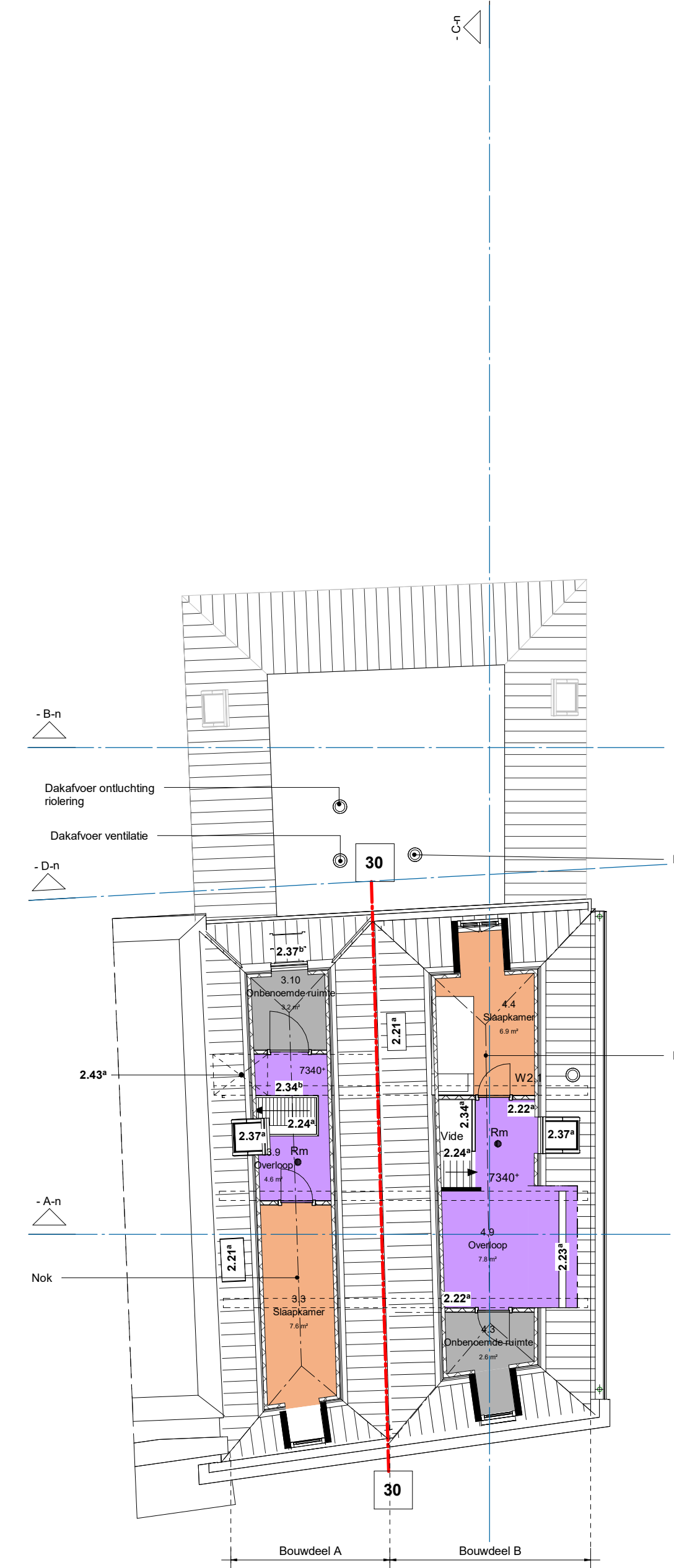
**CONTROLES:**

- alle vloeren in het werk
- alle kozijnafwerkingen (binnen en buiten), afnemen de onderliggende constructie

**VERVALING:**

- afnemen: zie tabel BA-200
- dorndornd, zie tabel BA-200
- principe details, zie detailboek BA-300

VERBLIJSRUIMTEN		GEBRUIKSOPPERVLAKTE (BOG)	
Begane grond		Appartement 1:	63.0 m <sup>2</sup>
1.1	Woonkamer	Appartement 2:	53.3 m <sup>2</sup>
1.2	Kuchken	Appartement 3:	50.9 m <sup>2</sup>
1.3	Slaapkamer	Appartement 4:	58.1 m <sup>2</sup>
2.1	Woonkamer		
2.2	Kuchken		
2.3	Slaapkamer 2		
2.4	Slaapkamer 1		
2.5	Slaapkamer 1		
3.1	Woonkamer		
3.2	Slaapkamer		
3.3	Slaapkamer		
3.4	Woonkamer		
4.1	Kuchken		
4.2	Slaapkamer		
4.3	Slaapkamer		
4.4	Slaapkamer		



TWEEDE VERDIEPING - NIEUW SITUATIE -

**GLOBALE OMSCHRIJVING VERMLIJZING:**

**Bestaande onderdelen:**

- 2.1.1 Schoorsteen
- 2.1.2 Houten vloer
- 2.1.3 Houten vloer
- 2.1.4 Houten vloer
- 2.1.5 Houten vloer
- 2.1.6 Houten vloer
- 2.1.7 Houten vloer
- 2.1.8 Houten vloer
- 2.1.9 Houten vloer
- 2.1.10 Houten vloer
- 2.1.11 Houten vloer
- 2.1.12 Houten vloer
- 2.1.13 Houten vloer
- 2.1.14 Houten vloer
- 2.1.15 Houten vloer
- 2.1.16 Houten vloer
- 2.1.17 Houten vloer
- 2.1.18 Houten vloer
- 2.1.19 Houten vloer
- 2.1.20 Houten vloer
- 2.1.21 Houten vloer
- 2.1.22 Houten vloer
- 2.1.23 Houten vloer
- 2.1.24 Houten vloer
- 2.1.25 Houten vloer
- 2.1.26 Houten vloer
- 2.1.27 Houten vloer
- 2.1.28 Houten vloer
- 2.1.29 Houten vloer
- 2.1.30 Houten vloer
- 2.1.31 Houten vloer
- 2.1.32 Houten vloer
- 2.1.33 Houten vloer
- 2.1.34 Houten vloer
- 2.1.35 Houten vloer
- 2.1.36 Houten vloer
- 2.1.37 Houten vloer
- 2.1.38 Houten vloer
- 2.1.39 Houten vloer
- 2.1.40 Houten vloer
- 2.1.41 Houten vloer
- 2.1.42 Houten vloer
- 2.1.43 Houten vloer
- 2.1.44 Houten vloer
- 2.1.45 Houten vloer
- 2.1.46 Houten vloer
- 2.1.47 Houten vloer
- 2.1.48 Houten vloer
- 2.1.49 Houten vloer
- 2.1.50 Houten vloer
- 2.1.51 Houten vloer
- 2.1.52 Houten vloer
- 2.1.53 Houten vloer
- 2.1.54 Houten vloer
- 2.1.55 Houten vloer
- 2.1.56 Houten vloer
- 2.1.57 Houten vloer
- 2.1.58 Houten vloer
- 2.1.59 Houten vloer
- 2.1.60 Houten vloer
- 2.1.61 Houten vloer
- 2.1.62 Houten vloer
- 2.1.63 Houten vloer
- 2.1.64 Houten vloer
- 2.1.65 Houten vloer
- 2.1.66 Houten vloer
- 2.1.67 Houten vloer
- 2.1.68 Houten vloer
- 2.1.69 Houten vloer
- 2.1.70 Houten vloer
- 2.1.71 Houten vloer
- 2.1.72 Houten vloer
- 2.1.73 Houten vloer
- 2.1.74 Houten vloer
- 2.1.75 Houten vloer
- 2.1.76 Houten vloer
- 2.1.77 Houten vloer
- 2.1.78 Houten vloer
- 2.1.79 Houten vloer
- 2.1.80 Houten vloer
- 2.1.81 Houten vloer
- 2.1.82 Houten vloer
- 2.1.83 Houten vloer
- 2.1.84 Houten vloer
- 2.1.85 Houten vloer
- 2.1.86 Houten vloer
- 2.1.87 Houten vloer
- 2.1.88 Houten vloer
- 2.1.89 Houten vloer
- 2.1.90 Houten vloer
- 2.1.91 Houten vloer
- 2.1.92 Houten vloer
- 2.1.93 Houten vloer
- 2.1.94 Houten vloer
- 2.1.95 Houten vloer
- 2.1.96 Houten vloer
- 2.1.97 Houten vloer
- 2.1.98 Houten vloer
- 2.1.99 Houten vloer
- 2.2.1 Houten vloer
- 2.2.2 Houten vloer
- 2.2.3 Houten vloer
- 2.2.4 Houten vloer
- 2.2.5 Houten vloer
- 2.2.6 Houten vloer
- 2.2.7 Houten vloer
- 2.2.8 Houten vloer
- 2.2.9 Houten vloer
- 2.2.10 Houten vloer
- 2.2.11 Houten vloer
- 2.2.12 Houten vloer
- 2.2.13 Houten vloer
- 2.2.14 Houten vloer
- 2.2.15 Houten vloer
- 2.2.16 Houten vloer
- 2.2.17 Houten vloer
- 2.2.18 Houten vloer
- 2.2.19 Houten vloer
- 2.2.20 Houten vloer
- 2.2.21 Houten vloer
- 2.2.22 Houten vloer
- 2.2.23 Houten vloer
- 2.2.24 Houten vloer
- 2.2.25 Houten vloer
- 2.2.26 Houten vloer
- 2.2.27 Houten vloer
- 2.2.28 Houten vloer
- 2.2.29 Houten vloer
- 2.2.30 Houten vloer
- 2.2.31 Houten vloer
- 2.2.32 Houten vloer
- 2.2.33 Houten vloer
- 2.2.34 Houten vloer
- 2.2.35 Houten vloer
- 2.2.36 Houten vloer
- 2.2.37 Houten vloer
- 2.2.38 Houten vloer
- 2.2.39 Houten vloer
- 2.2.40 Houten vloer
- 2.2.41 Houten vloer
- 2.2.42 Houten vloer
- 2.2.43 Houten vloer
- 2.2.44 Houten vloer
- 2.2.45 Houten vloer
- 2.2.46 Houten vloer
- 2.2.47 Houten vloer
- 2.2.48 Houten vloer
- 2.2.49 Houten vloer
- 2.2.50 Houten vloer
- 2.2.51 Houten vloer
- 2.2.52 Houten vloer
- 2.2.53 Houten vloer
- 2.2.54 Houten vloer
- 2.2.55 Houten vloer
- 2.2.56 Houten vloer
- 2.2.57 Houten vloer
- 2.2.58 Houten vloer
- 2.2.59 Houten vloer
- 2.2.60 Houten vloer
- 2.2.61 Houten vloer
- 2.2.62 Houten vloer
- 2.2.63 Houten vloer
- 2.2.64 Houten vloer
- 2.2.65 Houten vloer
- 2.2.66 Houten vloer
- 2.2.67 Houten vloer
- 2.2.68 Houten vloer
- 2.2.69 Houten vloer
- 2.2.70 Houten vloer
- 2.2.71 Houten vloer
- 2.2.72 Houten vloer
- 2.2.73 Houten vloer
- 2.2.74 Houten vloer
- 2.2.75 Houten vloer
- 2.2.76 Houten vloer
- 2.2.77 Houten vloer
- 2.2.78 Houten vloer
- 2.2.79 Houten vloer
- 2.2.80 Houten vloer
- 2.2.81 Houten vloer
- 2.2.82 Houten vloer
- 2.2.83 Houten vloer
- 2.2.84 Houten vloer
- 2.2.85 Houten vloer
- 2.2.86 Houten vloer
- 2.2.87 Houten vloer
- 2.2.88 Houten vloer
- 2.2.89 Houten vloer
- 2.2.90 Houten vloer
- 2.2.91 Houten vloer
- 2.2.92 Houten vloer
- 2.2.93 Houten vloer
- 2.2.94 Houten vloer
- 2.2.95 Houten vloer
- 2.2.96 Houten vloer
- 2.2.97 Houten vloer
- 2.2.98 Houten vloer
- 2.2.99 Houten vloer
- 2.3.1 Houten vloer
- 2.3.2 Houten vloer
- 2.3.3 Houten vloer
- 2.3.4 Houten vloer
- 2.3.5 Houten vloer
- 2.3.6 Houten vloer
- 2.3.7 Houten vloer
- 2.3.8 Houten vloer
- 2.3.9 Houten vloer
- 2.3.10 Houten vloer
- 2.3.11 Houten vloer
- 2.3.12 Houten vloer
- 2.3.13 Houten vloer
- 2.3.14 Houten vloer
- 2.3.15 Houten vloer
- 2.3.16 Houten vloer
- 2.3.17 Houten vloer
- 2.3.18 Houten vloer
- 2.3.19 Houten vloer
- 2.3.20 Houten vloer
- 2.3.21 Houten vloer
- 2.3.22 Houten vloer
- 2.3.23 Houten vloer
- 2.3.24 Houten vloer
- 2.3.25 Houten vloer
- 2.3.26 Houten vloer
- 2.3.27 Houten vloer
- 2.3.28 Houten vloer
- 2.3.29 Houten vloer
- 2.3.30 Houten vloer
- 2.3.31 Houten vloer
- 2.3.32 Houten vloer
- 2.3.33 Houten vloer
- 2.3.34 Houten vloer
- 2.3.35 Houten vloer
- 2.3.36 Houten vloer
- 2.3.37 Houten vloer
- 2.3.38 Houten vloer
- 2.3.39 Houten vloer
- 2.3.40 Houten vloer
- 2.3.41 Houten vloer
- 2.3.42 Houten vloer
- 2.3.43 Houten vloer
- 2.3.44 Houten vloer
- 2.3.45 Houten vloer
- 2.3.46 Houten vloer
- 2.3.47 Houten vloer
- 2.3.48 Houten vloer
- 2.3.49 Houten vloer
- 2.3.50 Houten vloer
- 2.3.51 Houten vloer
- 2.3.52 Houten vloer
- 2.3.53 Houten vloer
- 2.3.54 Houten vloer
- 2.3.55 Houten vloer
- 2.3.56 Houten vloer
- 2.3.57 Houten vloer
- 2.3.58 Houten vloer
- 2.3.59 Houten vloer
- 2.3.60 Houten vloer
- 2.3.61 Houten vloer
- 2.3.62 Houten vloer
- 2.3.63 Houten vloer
- 2.3.64 Houten vloer
- 2.3.65 Houten vloer
- 2.3.66 Houten vloer
- 2.3.67 Houten vloer
- 2.3.68 Houten vloer
- 2.3.69 Houten vloer
- 2.3.70 Houten vloer
- 2.3.71 Houten vloer
- 2.3.72 Houten vloer
- 2.3.73 Houten vloer
- 2.3.74 Houten vloer
- 2.3.75 Houten vloer
- 2.3.76 Houten vloer
- 2.3.77 Houten vloer
- 2.3.78 Houten vloer
- 2.3.79 Houten vloer
- 2.3.80 Houten vloer
- 2.3.81 Houten vloer
- 2.3.82 Houten vloer
- 2.3.83 Houten vloer
- 2.3.84 Houten vloer
- 2.3.85 Houten vloer
- 2.3.86 Houten vloer
- 2.3.87 Houten vloer
- 2.3.88 Houten vloer
- 2.3.89 Houten vloer
- 2.3.90 Houten vloer
- 2.3.91 Houten vloer
- 2.3.92 Houten vloer
- 2.3.93 Houten vloer
- 2.3.94 Houten vloer
- 2.3.95 Houten vloer
- 2.3.96 Houten vloer
- 2.3.97 Houten vloer
- 2.3.98 Houten vloer
- 2.3.99 Houten vloer
- 2.4.1 Houten vloer
- 2.4.2 Houten vloer
- 2.4.3 Houten vloer
- 2.4.4 Houten vloer
- 2.4.5 Houten vloer
- 2.4.6 Houten vloer
- 2.4.7 Houten vloer
- 2.4.8 Houten vloer
- 2.4.9 Houten vloer
- 2.4.10 Houten vloer
- 2.4.11 Houten vloer
- 2.4.12 Houten vloer
- 2.4.13 Houten vloer
- 2.4.14 Houten vloer
- 2.4.15 Houten vloer
- 2.4.16 Houten vloer
- 2.4.17 Houten vloer
- 2.4.18 Houten vloer
- 2.4.19 Houten vloer
- 2.4.20 Houten vloer
- 2.4.21 Houten vloer
- 2.4.22 Houten vloer
- 2.4.23 Houten vloer
- 2.4.24 Houten vloer
- 2.4.25 Houten vloer
- 2.4.26 Houten vloer
- 2.4.27 Houten vloer
- 2.4.28 Houten vloer
- 2.4.29 Houten vloer
- 2.4.30 Houten vloer
- 2.4.31 Houten vloer
- 2.4.32 Houten vloer
- 2.4.33 Houten vloer
- 2.4.34 Houten vloer
- 2.4.35 Houten vloer
- 2.4.36 Houten vloer
- 2.4.37 Houten vloer
- 2.4.38 Houten vloer
- 2.4.39 Houten vloer
- 2.4.40 Houten vloer
- 2.4.41 Houten vloer
- 2.4.42 Houten vloer
- 2.4.43 Houten vloer
- 2.4.44 Houten vloer
- 2.4.45 Houten vloer
- 2.4.46 Houten vloer
- 2.4.47 Houten vloer
- 2.4.48 Houten vloer
- 2.4.49 Houten vloer
- 2.4.50 Houten vloer
- 2.4.51 Houten vloer
- 2.4.52 Houten vloer
- 2.4.53 Houten vloer
- 2.4.54 Houten vloer
- 2.4.55 Houten vloer
- 2.4.56 Houten vloer
- 2.4.57 Houten vloer
- 2.4.58 Houten vloer
- 2.4.59 Houten vloer
- 2.4.60 Houten vloer
- 2.4.61 Houten vloer
- 2.4.62 Houten vloer
- 2.4.63 Houten vloer
- 2.4.64 Houten vloer
- 2.4.65 Houten vloer
- 2.4.66 Houten vloer
- 2.4.67 Houten vloer
- 2.4.68 Houten vloer
- 2.4.69 Houten vloer
- 2.4.70 Houten vloer
- 2.4.71 Houten vloer
- 2.4.72 Houten vloer
- 2.4.73 Houten vloer
- 2.4.74 Houten vloer
- 2.4.75 Houten vloer
- 2.4.76 Houten vloer
- 2.4.77 Houten vloer
- 2.4.78 Houten vloer
- 2.4.79 Houten vloer
- 2.4.80 Houten vloer
- 2.4.81 Houten vloer
- 2.4.82 Houten vloer
- 2.4.83 Houten vloer
- 2.4.84 Houten vloer
- 2.4.85 Houten vloer
- 2.4.86 Houten vloer
- 2.4.87 Houten vloer
- 2.4.88 Houten vloer
- 2.4.89 Houten vloer
- 2.4.90 Houten vloer
- 2.4.91 Houten vloer
- 2.4.92 Houten vloer
- 2.4.93 Houten vloer
- 2.4.94 Houten vloer
- 2.4.95 Houten vloer
- 2.4.96 Houten vloer
- 2.4.97 Houten vloer
- 2.4.98 Houten vloer
- 2.4.99 Houten vloer
- 2.5.1 Houten vloer
- 2.5.2 Houten vloer
- 2.5.3 Houten vloer
- 2.5.4 Houten vloer
- 2.5.5 Houten vloer
- 2.5.6 Houten vloer
- 2.5.7 Houten vloer
- 2.5.8 Houten vloer
- 2.5.9 Houten vloer
- 2.5.10 Houten vloer
- 2.5.11 Houten vloer
- 2.5.12 Houten vloer
- 2.5.13 Houten vloer
- 2.5.14 Houten vloer
- 2.5.15 Houten vloer
- 2.5.16 Houten vloer
- 2.5.17 Houten vloer
- 2.5.18 Houten vloer
- 2.5.19 Houten vloer
- 2.5.20 Houten vloer
- 2.5.21 Houten vloer
- 2.5.22 Houten vloer
- 2.5.23 Houten vloer
- 2.5.24 Houten vloer
- 2.5.25 Houten vloer
- 2.5.26 Houten vloer
- 2.5.27 Houten vloer
- 2.5.28 Houten vloer
- 2.5.29 Houten vloer
- 2.5.30 Houten vloer
- 2.5.31 Houten vloer
- 2.5.32 Houten vloer
- 2.5.33 Houten vloer
- 2.5.34 Houten vloer
- 2.5.35 Houten vloer
- 2.5.36 Houten vloer
- 2.5.37 Houten vloer
- 2.5.38 Houten vloer
- 2.5.39 Houten vloer
- 2.5.40 Houten vloer
- 2.5.41 Houten vloer
- 2.5.42 Houten vloer
- 2.5.43 Houten vloer
- 2.5.44 Houten vloer
- 2.5.45 Houten vloer
- 2.5.46 Houten vloer
- 2.5.47 Houten vloer
- 2.5.48 Houten vloer
- 2.5.49 Houten vloer
- 2.5.50 Houten vloer
- 2.5.51 Houten vloer
- 2.5.52 Houten vloer
- 2.5.53 Houten vloer
- 2.5.54 Houten vloer
- 2.5.55 Houten vloer
- 2.5.56 Houten vloer
- 2.5.57 Houten vloer
- 2.5.58 Houten vloer
- 2.5.59 Houten vloer
- 2.5.60 Houten vloer
- 2.5.61 Houten vloer
- 2.5.62 Houten vloer
- 2.5.63 Houten vloer
- 2.5.64 Houten vloer
- 2.5.65 Houten vloer
- 2.5.66 Houten vloer
- 2.5.67 Houten vloer
- 2.5.68 Houten vloer
- 2.5.69 Houten vloer
- 2.5.70 Houten vloer
- 2.5.71 Houten vloer
- 2.5.72 Houten vloer
- 2.5.73 Houten vloer
- 2.5.74 Houten vloer
- 2.5.75 Houten vloer
- 2.5.76 Houten vloer
- 2.5.77 Houten vloer
- 2.5.78 Houten vloer
- 2.5.79 Houten vloer
- 2.5.80 Houten vloer
- 2.5.81 Houten vloer
- 2.5.82 Houten vloer
- 2.5.83 Houten vloer
- 2.5.84 Houten vloer
- 2.5.85 Houten vloer
- 2.5.86 Houten vloer
- 2.5.87 Houten vloer
- 2.5.88 Houten vloer
- 2.5.89 Houten vloer
- 2.5.90 Houten vloer
- 2.5.91 Houten vloer
- 2.5.92 Houten vloer
- 2.5.93 Houten vloer
- 2.5.94 Houten vloer
- 2.5.95 Houten vloer
- 2.5.96 Houten vloer
- 2.5.97 Houten vloer
- 2.5.98 Houten vloer
- 2.5.99 Houten vloer
- 2.6.1 Houten vloer
- 2.6.2 Houten vloer
- 2.6.3 Houten vloer
- 2.6.4 Houten vloer
- 2.6.5 Houten vloer
- 2.6.6 Houten vloer
- 2.6.7 Houten vloer
- 2.6.8 Houten vloer
- 2.6.9 Houten vloer
- 2.6.10 Houten vloer
- 2.6.11 Houten vloer
- 2.6.12 Houten vloer
- 2.6.13 Houten vloer
- 2.6.14 Houten vloer
- 2.6.15 Houten vloer
- 2.6.16 Houten vloer
- 2.6.17 Houten vloer
- 2.6.18 Houten vloer
- 2.6.19 Houten vloer
- 2.6.20 Houten vloer
- 2.6.21 Houten vloer
- 2.6.22 Houten vloer
- 2.6.23 Houten vloer
- 2.6.24 Houten vloer
- 2.6.25 Houten vloer
- 2.6.26 Houten vloer
- 2.6.27 Houten vloer
- 2.6.28 Houten vloer
- 2.6.29 Houten vloer
- 2.6.30 Houten vloer
- 2.6.31 Houten vloer
- 2.6.32 Houten vloer
- 2.6.33 Houten vloer
- 2.6.34 Houten vloer
- 2.6.35 Houten vloer
- 2.6.36 Houten vloer
- 2.6.37 Houten vloer
- 2.6.38 Houten vloer
- 2.6.39 Houten vloer
- 2.6.40 Houten vloer
- 2.6.41 Houten vloer
- 2.6.42 Houten vloer
- 2.6.43 Houten vloer
- 2.6.44 Houten vloer
- 2.6.45 Houten vloer
- 2.6.46 Houten vloer
- 2.6.47 Houten vloer
- 2.6.48 Houten vloer
- 2.6.49 Houten vloer
- 2.6.50 Houten vloer
- 2.6.51 Houten vloer
- 2.6.52 Houten vloer
- 2.6.53 Houten vloer
- 2.6.54 Houten vloer
- 2.6.55 Houten vloer
- 2.6.56 Houten vloer
- 2.6.57 Houten vloer
- 2.6.58 Houten vloer
- 2.6.59 Houten vloer
- 2.6.60 Houten vloer
- 2.6.61 Houten vloer
- 2.6.62 Houten vloer
- 2.6.63 Houten vloer
- 2.6.64 Houten vloer
- 2.6.65 Houten vloer
- 2.6.66 Houten vloer
- 2.6.67 Houten vloer
- 2.6.68 Houten vloer
- 2.6.69 Houten vloer
- 2.6.70 Houten vloer
- 2.6.71 Houten vloer
- 2.6.72 Houten vloer
- 2.6.73 Houten vloer
- 2.6.74 Houten vloer
- 2.6.75 Houten vloer
- 2.6.76 Houten vloer
- 2.6.77 Houten vloer
- 2.6.78 Houten vloer
- 2.6.79 Houten vloer
- 2.6.80 Houten vloer
- 2.6.81 Houten vloer
- 2.6.82 Houten vloer
- 2.6.83 Houten vloer